

通信販売限定

全国からおいしいお取り寄せ

# お茶トモ!

~Ch'amis~

2021年7月号 Vol.119

selected by  
LUPICIA  
Gourmand

体がうれしい  
果実まるごとフルーツスムージー



みかん&キャロット



いちご



キウイ

フルーツ王国・和歌山県産の果実を贅沢に使ったフルーツスムージーです。「体がうれしい」をコンセプトに作られたスムージーは着色料、保存料無添加。果実そのままのおいしさを堪能できるようシンプルな原材料のみで丁寧に作られています。上白糖ではなく、北海道産の「てんさい糖」のみを使用しているのもポイントです。まろやかな甘さに風味とコクがプラス。寒天などを入れることにより腹持ちも良く、食物繊維、果実のビタミンも入った、うれしいことづくしのスムージーです。

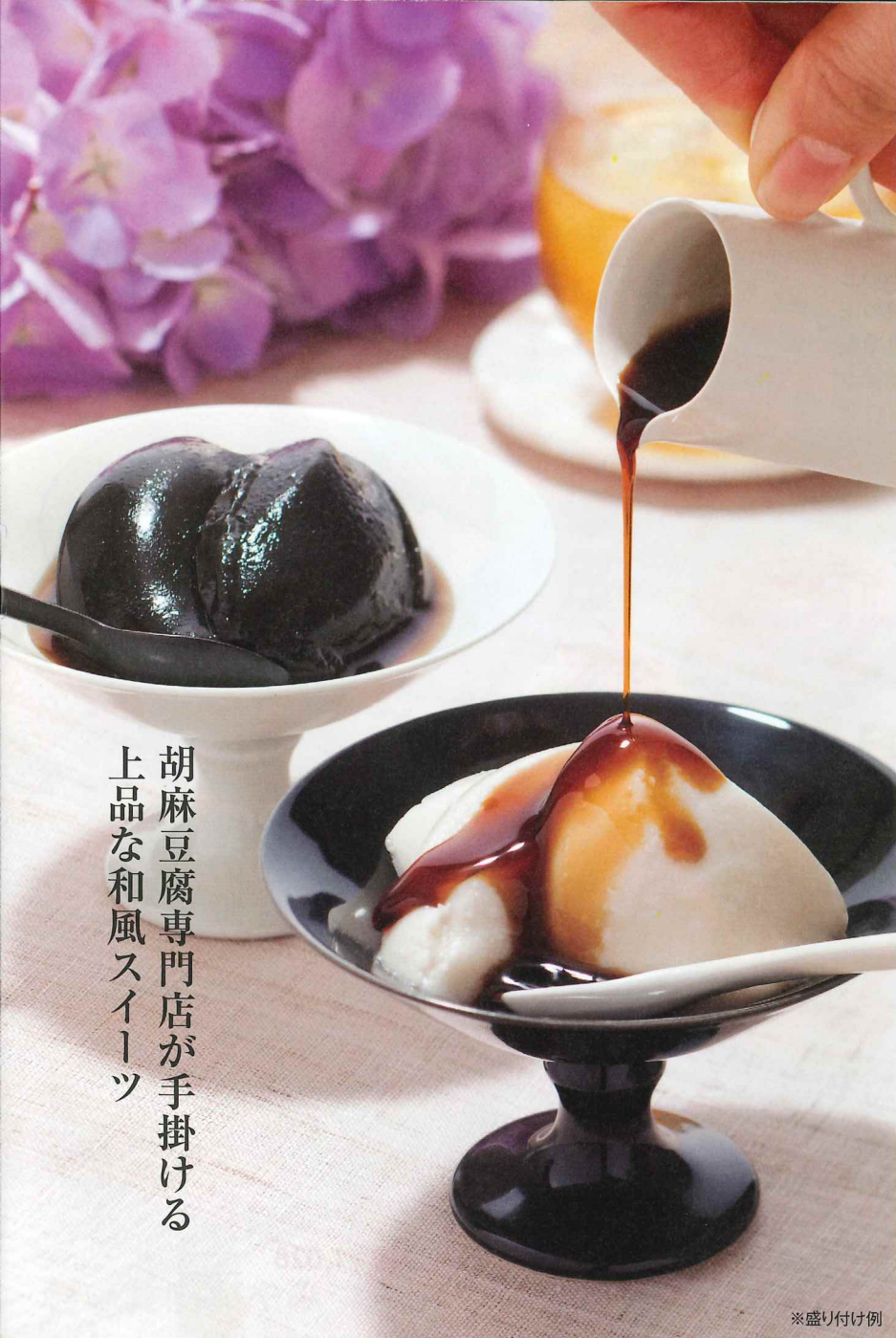
## GRM1307 和歌山のフルーツスムージー ギフトセット ¥3,996

株式会社ふみこ農園  
内容量 3種×各2本(各200g)  
箱入/日本製  
賞味期限 製造日より180日  
サイズ:縦175×横387×高さ60mm  
※メーカー包装でお届けします。  
のし掛け(外のし)承ります。



お中元  
夏の贈りもの  
にもおすすめ





胡麻豆腐専門店が手掛ける  
上品な和風スイーツ

※盛り付け例

**GRM1313 和風ブランマンジェ  
胡麻ふるりギフトセット ¥2,808**

株式会社大覚総本舗  
内容量 9個(白胡麻×6、黒胡麻×3  
黒蜜付き)箱入/日本製  
賞味期限 製造日より90日  
サイズ:縦290×横285×高さ48mm  
※メーカー包装でお届けします。  
※個包装です。



夏の贈りもの  
にもおすすめ

和歌山県の名産・有田みかんの中でも糖度と酸味のバランスがよく、ジューシーなコク深い味わいで高級ブランドに位置づけられる田村みかんを、惜しみなく3個まるごと詰め込んだ贅沢なみかんゼリーです。果肉の濃厚な味わいとさっぱりとしたやさしい甘さのゼリーで、口いっぱいにもかんの味わいが広がる至福の逸品。おいしさはもちろん見た目のインパクトもあり、ギフトボックス入りで贈りものにもおすすめです。

**GRM1314 田村みかん  
まるごとゼリーセット ¥3,240**

株式会社小南農園  
内容量 6個箱入/日本製  
賞味期限 製造日より180日  
箱サイズ:縦225×横330×  
高さ70mm  
※個包装です。



お中元  
夏の贈りもの  
にもおすすめ



ごろっとまるごと3個入り  
高級みかんの贅沢ゼリー



# 素材の旨みが凝縮 だしを楽しむ鯛茶漬け



※調理例

明治18年に鰹節の専門店として創業した、<sup>はやしきゅうえもん</sup>林久右衛門商店の人気の鯛茶漬けセット。フリーズドライにした鯛のほぐし身や三つ葉のかやくを、九州産のもち米を使用した鯛の最中で包みました。鰹、昆布の旨みたっぷりのジュレとともにご飯にのせて、お茶またはお湯をかければ出来上がり。鰹だしの香り豊かな「だしジュレ」と、ほぐした鮭の身が味わい豊かな「鮭ジュレ」、肉厚な梅の実入り「梅ジュレ」の3種の詰め合わせ。夏はさっぱり、冷茶漬けもおすすめて。

## GRM1317 久右衛門 創作鯛茶漬け アソートギフト ¥3,348

株式会社林久右衛門商店  
内容量 6食箱入 (鯛茶漬け、  
鮭入り鯛茶漬け、梅入り鯛茶漬け×  
各2食) / 日本製  
賞味期限 製造日より180日  
サイズ: 縦200×横295×高さ40mm  
※アレルギー特定原材料  
小麦、乳を使用  
※個包装です。



お中元  
夏の贈りもの  
にもおすすめ

### ご注文方法

**インターネット** 24時間受付  
[www.lupicia.com/gourmand/](http://www.lupicia.com/gourmand/)  
ルビシア グルマン 検索 オンラインストア



**お電話** 受付時間 / 8:00~22:00

ご注文専用ダイヤル **0120-11-0383**

※商品の詳細につきましては、お電話にてお問い合わせください。  
オンラインストアの各商品ページでもご確認いただけます。

「お茶トモ! ~Chamis~」では、パイヤーが厳選した各地の銘菓をご紹介します。  
ウェブサイトでは掲載商品の他にも様々な商品をご紹介します。

※一部商品を除き、オンラインストアまたは一部店舗のみで販売しています。  
※掲載商品は、軽減税率(消費税率8%)対象商品です。  
※「ルビシアだより」の掲載商品と一緒にご注文いただけます。  
送料・お支払い方法は「ルビシアだより」かウェブサイトをご確認ください。  
■お客様相談窓口 0120-11-2636 (受付時間 10:00~18:00)